

Wszystkim odwiedzającym nasze Ekomuzeum proponujemy:

Kilkugodzinny spacer naszą oznakowaną ścieżką. Na trzynastu kilometrach szlaku możesz podziwiać liczne atrakcje historyczne i przyrodnicze. Spacerując naszą ścieżką, będziesz mógł poznać historię **murowanego kościoła z początku XIX wieku**, zobaczyć **ruiny synagogi z 1852 roku**, a także dowiedzieć się interesujących rzeczy na temat **historii lutowiskich Żydów** – społeczności, która do II wojny światowej liczyła w Bieszczadach 35 tysięcy. W okolicach szkoły chylą się w zadumie macewy – świadectwo dawnej świetności gminy żydowskiej w Lutowiskach. Tu możesz zwiedzić liczący ponad 1000 nagrobków, drugi co do wielkości po Lesku **cmentarz żydowski** w Bieszczadach, gdzie pierwsze płyty postawiono jeszcze w XVIII wieku. Z kolei przy starym cerkwisku, gdzie obecnie zobaczysz tylko drewniany krzyż, poznasz ciekawą historię jednej z perełek architektury drewnianej – **cerkwi pod wezwaniem św. Michała Archanioła** i dwóch wykopanych w 1999 roku dzwonów: **Iwana i Mychajło**. W pobliżu cerkwiska Twoją uwagę zapewne przykuje kilkanaście nagrobków na **cmentarzu grecko-katolickim** z przełomu XVIII i XIX wieku. W zachwycającym punkcie widokowym, gdzie „stromo ścieżkami pnie się Otryt”, przy wiacie podróżnika proponujemy Ci zapoznanie się z filmowym rozdziałem miejscowości Lutowiska. Właśnie tam stała kiedyś stacja Małego Rycerza – słynny **Chreptiów z filmu „Pan Wołodyjowski”** (1968 r.) w reżyserii Jerzego Hoffmana.



Jedna z macew..

fotografia: Andrzej Szczerbiński



fotografia: Marek Krauz

Bieszczady to także szlak **chryż bojkowych** – starych chat, które mieszcili pod jednym dachem część mieszkalną i gospodarczą, stworzonych przez bojkowych cieśli z tego, co dała natura – drewna, kamieni, słomy i gliny. Na naszej trasie ujrzyś kilka z nich. **Wart uwagi jest również drewniany budynek szkoły żydowskiej**, dawne kino „Strażnica” oraz stojący w pobliżu kościoła pomnik ku czci Żydów wymordowanych podczas II wojny światowej

z peretek architektury drewnianej – **cerkwi pod wezwaniem św. Michała Archanioła** i dwóch wykopanych w 1999 roku dzwonów: **Iwana i Mychajło**. W pobliżu cerkwiska Twoją uwagę zapewne przykuje kilkanaście nagrobków na **cmentarzu grecko-katolickim** z przełomu XVIII i XIX wieku. W zachwycającym punkcie widokowym, gdzie „stromo ścieżkami pnie się Otryt”, przy wiacie podróżnika proponujemy Ci zapoznanie się z filmowym rozdziałem miejscowości Lutowiska. Właśnie tam stała kiedyś stacja Małego Rycerza – słynny **Chreptiów z filmu „Pan Wołodyjowski”** (1968 r.) w reżyserii Jerzego Hoffmana.



Cmentarz z XVIII w.

fotografia: Agnieszka Magdała - Pyszoch



fotografia: archiwum

Fragment stolicy chreptiowskiej.



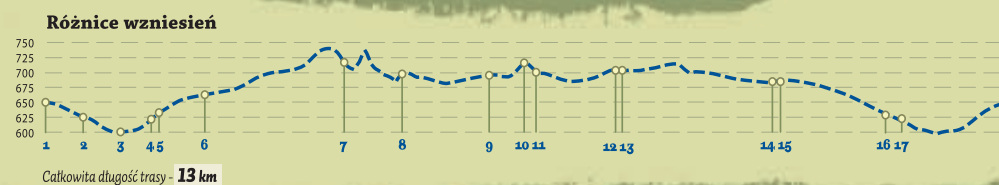
Jedna z chryż w Lutowiskach.

fotografia: Marcin Szareński



ekomuzeum „trzy kultury” w Lutowiskach

OBIEKT: ścieżka historyczno - przyrodnicza



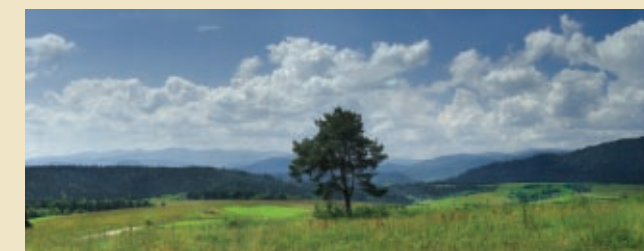
Legenda Trasy

- 1 Kościół neogotycki - początek trasy
- 2 Ruiny synagogi
- 3 Arboretum szkolne
- 4 Przystanek „Ptazy”
- 5 Kirkut
- 6 Panorama „Korony Bieszczadów”
- 7 Przystanek „Ptaki”
- 8 Przystanek „Rośliny”
- 9 Wiata Leśnika
- 10 Panorama Pasma Otrytu
- 11 Przystanek „Słaki”
- 12 Panorama Doliny Skorodnego
- 13 Przystanek „Gady”
- 14 Wiata Wędrowca
- 15 Na Szlaku Filmowców - Chreptiów
- 16 Chyża bojkowska
- 17 Cerkwisko i cmentarz grecko-katolicki

Legenda Mapy

- ☩ kościół katolicki
- ✡ cerkwisko, cmentarz
- ✡ synagoga (ruiny)
- Ⓜ kirkut
- P parking
- Ⓜ przystanek PKS
- ℹ Informacja Turystyczna
- 🌿 Produkt Lokalny
- 🌿 Żywy Zielnik
- Ⓜ wiaty, zadaszenia
- ☎ telefon
- 17 przystanki ścieżki
- trasa ścieżki
- ▭ budynki
- rzeki, strumienie
- drogi
- ▲ 752 szczyty
- poziomic
- Chodań nazwy pasm, szczytów

Również miłośnicy fauny, flory i atrakcyjnych widoków nie rozczarują się, wędrując ścieżką ekomuzeum. **Urokliwe panoramy** rozciągające się z kilku punktów widokowych zachwycają najwybredniejszych koneserów piękna natury. Oznakowane **siedliska roślin i zwierząt** są szansą na spotkanie wie-



Panorama pomiędzy 6 a 7 przystankiem ścieżki.

fotografia: Marek Krauz

lu rzadkich gatunków. Przy dawnych domostwach zakwitają lipy, a na niekoszonych łąkach Lutowisk, Skorodnego odkryjesz wiele gatunków roślin: **goryczek, storczyków, dzwonków, goździków**, które nadają im urody i kolorytu. Na skrajach lasów w lipcu złoci się wschodnokarpaccy piękność – smotrawa okazała. Ślady bytności licznych ssa-

ków: tropy jeleni, dzików, saren, a nawet króla puszczy – niedźwiedzia brunatnego, wskazują na możliwość spotkania się z nimi „oko w oko”. Trasa nasza to także raj dla ornitologów.



Urokliwe dzwonki.

fotografia: Antoni Derwich

Występują tu: jastrzębie, orliki krzykliwe, puszczyki uralskie, a czasem wysoko, nad łąkami Krywki, szybuje dumny orzeł przedni. Istnieje tu spora



Wypatrujący pożywienia zaskroniec.



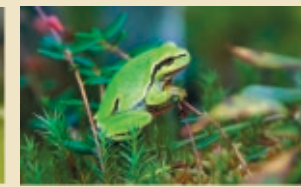
Sunąca wśród traw salamandra plamista.

fotografia: Adam Lidak

szansa na spotkanie z wieloma przedstawicielami licznej plejady gadów i płazów - wygrzewającej się w promieniach słońca żmii zygzakowatej, zaskrońca, jaszczurki: żyworodnej i zwinki, pięknie ubarwionej salamandry, traszki czy też jasnozielonej rzekotki drzewnej. Nasza ścieżka czaruje swoim pięknem i dzikością, a bogactwem przyrodniczym pobudza wyobraźnię każdego turysty.



Wygrzewająca się w słońcu jaszczurka zwinka.

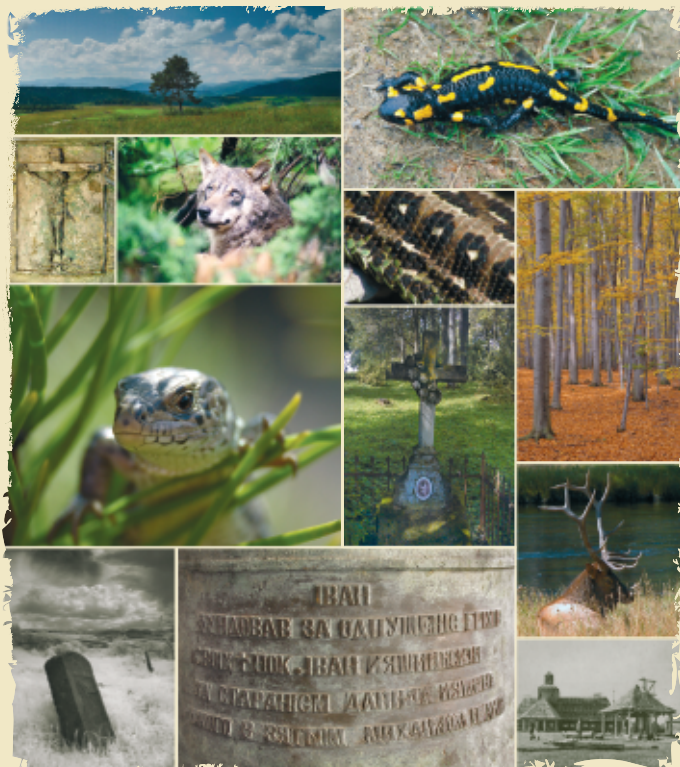


Polująca rzekotka drzewna.

fotografia: Stanisław Strzyżewski

W ofercie Ekomuzeum „Trzy Kultury” znajdziesz także:

- Warsztaty rękodzielniczo – artystyczne: hafciarskie, koronkarskie, tkackie, bibułkarskie, ceramiczne, koralikarskie, maskarskie, teatralne, rzeźbiarskie, malowania na szkle, malowania twarzy.
- Usługi przewodników po Ekomuzeum.
- Prelekcje, warsztaty i wycieczki przyrodnicze pod kierunkiem pracowników naukowych Bieszczadzkiego Parku Narodowego oraz pracowników Nadleśnictwa Lutowiska
- Stałe i czasowe ekspozycje prezentujące przyrodę, historię, kulturę Lutowisk i okolic (ośrodek Informacyjno – Edukacyjny Bieszczadzkiego Parku Narodowego).
- Stacją ekspozycję bieszczadzkich produktów lokalnych (rękodzieło, sztuka, przetwory spożywcze ...) w Bieszczadzkim Centrum Certyfikacji i Promocji produktu Lokalnego w Lutowiskach.
- Wycieczki rowerowe, wędrowki na raketach śnieżnych i nartach śladowych, naukę jazdy konnej pod kierunkiem wykwalifikowanych instruktorów, a także organizację przejażdżek bryczką, kuligów, ognisk, naukę wędkowania i przygotowania potraw z ryb.
- Bazę noclegową i gastronomiczną o zróżnicowanym standardzie (15 miejsc - standard wysoki, 25-średni, 56- standard turystyczny);
- Cykliczne imprezy promocyjne: „Targi Końskie” nawiązujące do największych w Europie przedwojennych targów bydła (lipiec) oraz „W Krainie Wilka” – wyścigi psich zaprzęgów wraz z imprezami towarzyszącymi (lut) ..



Ważne adresy i telefony:

Informacja bezpośrednia o kompleksowej ofercie turystyczno - edukacyjnej Ekomuzeum: Gminne Centrum Informacji w Lutowiskach (przy Urzędzie Gminy), tel.: + 48 13 461 03 13; szczegóły oferty: www.zielonyrower.pl

Informacja na temat inicjatywy i tworzonego produktu ekoturystycznego Ekomuzeum „Trzy Kultury” na stronie internetowej: www.trzykultury.org

Informacja o produktach lokalnych: Bieszczadzkie Centrum Promocji i Certyfikacji Produktu Lokalnego w Lutowiskach, tel.: + 48 13 461 0163

Autorzy:

TEKST: Agnieszka Magda – Pyszoch, ZDJĘCIA: Andrzej Szczerbicki, Antoni Derwich, Adam Liduk, Marek Krauz, Eugeniusz Wiszowaty, Stanisław Strzyżewski, Agnieszka Magda – Pyszoch, Bogusław Pyszoch, OPRACOWANIE GRAFICZNE: Krauz Studio (www.krauz.pl), DRUK: RD Druk, Rzeszów



Folder wydano w ramach realizacji projektu Ekomuzeum „Trzy Kultury” w Lutowiskach sfinansowanego ze środków Funduszu Partnerstwa z Krakowa oraz WFOŚiGW w Rzeszowie.



Ekomuzeum „Trzy Kultury” w Lutowiskach otrzymało w roku 2005 Certyfikat „Zielony Rower” przyznawany przez Fundację Bieszczadzką Partnerstwo dla Środowiska inicjatywom, które:



- przyczyniają się do ochrony dziedzictwa przyrodniczego i kulturowego regionu oraz są zgodne z ideą programu Zielony Rower – Greenway Karpaty Wschodnie;

- są atrakcjami turystycznymi dostępnymi dla turystów indywidualnych i grupowych;
- są rekomendowane przez Grupę Partnerską „Zielone Bieszczady”

W roku 2006 Ekomuzeum „Trzy Kultury” zostało polskim zwycięzcą Środkowoeuropejskiej Nagrody Dziedzictwa (Heritage Award) mającej na celu wyróżnienie inicjatyw partnerskich, które pokazują, jak łączyć ochronę przyrody z zachowaniem dziedzictwa kulturowego i lokalnej tożsamości

Witamy w Ekomuzeum „Trzy Kultury” w Lutowiskach

Ekomuzeum (muzeum bez murów) to muzeum tematyczne, którego obiekty (ekspozaty) rozproszone w terenie, tworzą żywą kolekcję obrazującą wartości przyrodnicze i kulturowe danego regionu oraz dorobek jego mieszkańców (w przeszłości i obecnie).

Nasza inicjatywa realizowana jest na obszarze i w okolicach miejscowości Lutowiska – siedziby gminy bieszczadzkiej: jednej z największych obszarowo w Polsce, najstabilniej zaludnionej, zalesionej w ponad 90% i w całości należącej do Międzynarodowego Rezerwatu Biosfery „Karpaty Wschodnie”. Jednakże z racji na zdecydowanie partnerski charakter przedsięwzięcie powiązane jest z wieloma podobnymi działaniami w całych Bieszczadach, a także przygranicznymi obszarami Słowacji i Ukrainy.

Na specyfikę Ekomuzeum wskazuje już jego sama nazwa i logo. Elementem wyróżniającym je spośród innych podobnych inicjatyw jest wielokulturowość, a dokładniej trójkulturowość. Nazwa Trzy Kultury nawiązuje do czasów sprzed II wojny światowej, kiedy Lutowiska zamieszkiwane były przez żyjących zgodnie Żydów, Ukraińców i Polaków.



Fragment logotypu Ekomuzeum, podkreślający wspólnotę trzech kultur: polskiej, ukraińskiej i żydowskiej. { Projekt logo: Bartłomiej Morek }

Wydarzenia historyczne bezpowrotnie tę harmonię zniszczyły. Najpierw eksterminacja Żydów podczas II wojny światowej, później działalność UPA oraz akcja „Wista” po wojnie oraz wysiedlenie ludności ukraińskiej sprawiły, że rdzenna społeczność Lutowisk przestała istnieć, zniszczona została również większość obiektów kultury materialnej. Z trzech świątyń pozostał kościół rzymskokatolicki, ruiny synagogi i cerkiewko (zachowały się jedynie dzwony cerkiewne), pozostały trzy cmentarze.

Troistość można zauważyć także w trójwymiarowej przestrzeni Ekomuzeum. Lutowiska otoczone są przez jedne z najpiękniejszych w Bieszczadach panoramy trzech pasm górskich: Połonin, Otrytu i Ostrego. Przez miejscowość przepływają trzy potoki, wyróżnikiem gminy jest też trójstyk granic Polski, Słowacji i Ukrainy. Ekomuzeum łączy ponadto w całość trójki elementów uznawane powszechnie za odrębne: przeszłość, teraźniejszość i przyszłość oraz naturę, człowieka i świat duchowy.



Ekomuzeum „Trzy Kultury” w Lutowiskach należy do ogólnopolskiej sieci „Ekomuzea”, której zadaniem jest promocja lokalnych ofert turystycznych opartych na idei „rozproszonych w terenie muzeów tematycznych”.



ekomuzeum „trzy kultury” w Lutowiskach

OFERTA TURYSTYCZNO - EDUKACYJNA